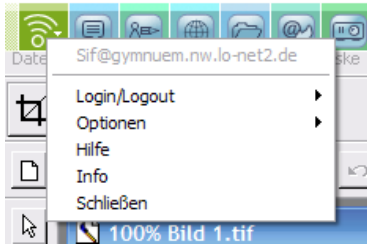


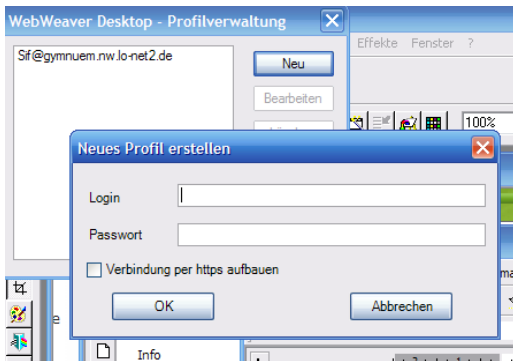
Installation von „WebWeaver-Desktop“ - der neue Zugang zu Lo-Net2 am Gymnuem

Die Benutzung von lo-net ist wesentlich einfacher und anwenderfreundlicher geworden: Nach der Installation eines Programms auf dem eigenen Rechner muss die lange e-mail Adresse nie wieder eingegeben werden. Auf alle innerhalb von Lo-Net abgelegten Dateien kann man ähnlich, wie mit dem Windows-Arbeitsplatz, mit Mausklick zugreifen, sie kopieren oder löschen.

- 1.) Auf der Schulhomepage im Bereich „Schule und Profil“ die Seite „Schulplattform Webweaver und Lo-Net“ aufrufen.
- 2.) „WebWeaverDesktop“ downloaden und auf dem Rechner ausführen.
- 3.) WebWeaver erstmals starten und auf den linken Button klicken, es erscheint das Login-Menü:



- 4.) Optionen / Profilverwaltung / Neu wählen: Es erscheint ein Fenster, in dem man hinter „Login“ das Lo-Net Login (für Schüler Name.Vorname@gymnuem.nw.lo-net2.de, für Lehrer Lehrerkürzel@gymnuem.nw.lo-net2.de) und hinter Passwort das Lo-Net Passwort eingibt. Anschließend auf OK klicken – WebWeaver ist fertig eingerichtet ! Wenn man kein Passwort hier eingibt, wird man bei jedem Aufruf des Webweavers nach seinem Passwort gefragt.



- 5.) **Jetzt können Sie den neuen Zugang nutzen:** Schließen Sie Webweaver (Linkes Login-Button / Schließen) und öffnen Sie Webweaver erneut. Klicken Sie auf das linke Login-Button und wählen Sie Login/Logout / Login als ... und wählen Sie ihren eigenen Zugang aus.
- 6.) Die neue Dateiablage: Wählen Sie das dritte Symbol von Rechts („Dateiablage“). Es erscheint ein Fenster mit allen Klassen und Gruppen, auf die Sie Zugriff haben. Sie können Dateien per Mausklick herunterladen, kopieren oder ins Netz stellen. Zwischenspeichern ist nicht mehr notwendig !
Die alte Lo-Net-Umgebung: Zur alten Lo-Net-Umgebung kommen Sie über den mittleren Button „Browser“.